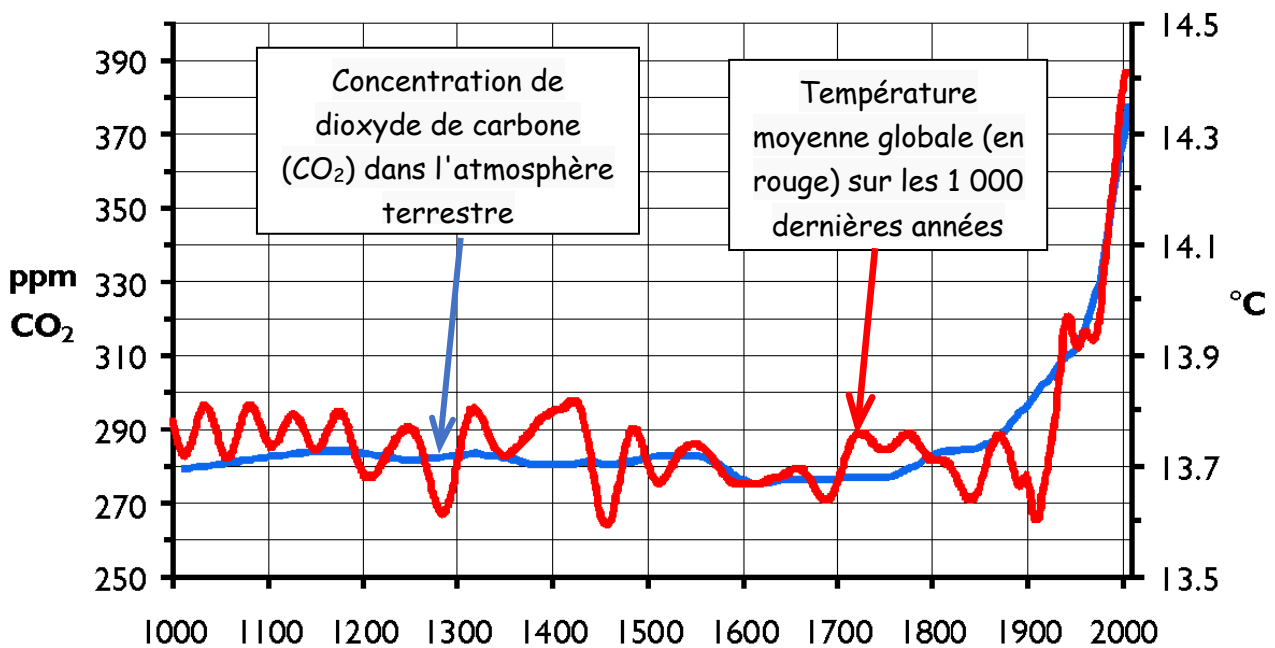


PD-C1-LE RECHAUFFEMENT CLIMATIQUE

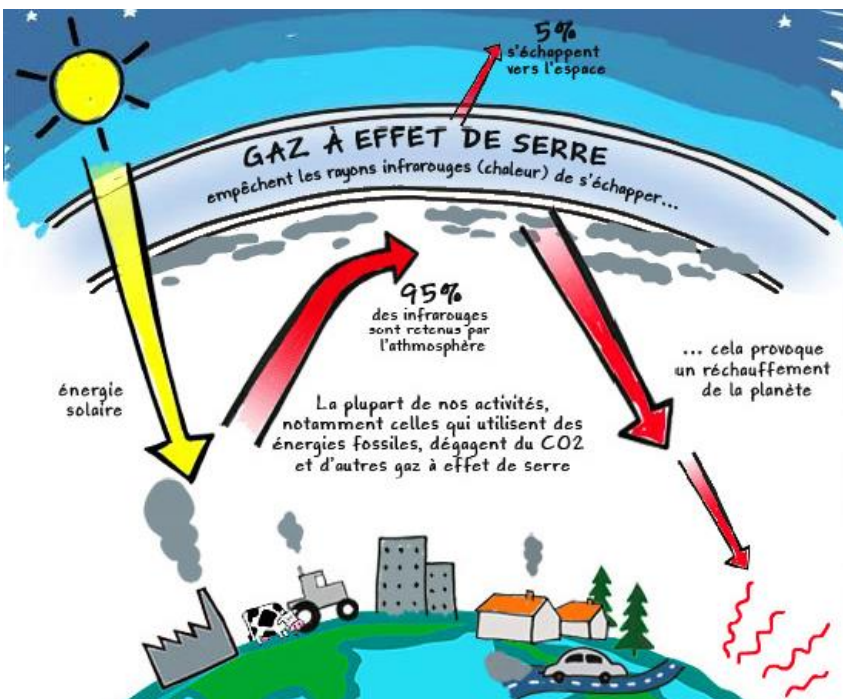
Document 1 : Définition (source : wikipédia)

Le réchauffement climatique, également appelé réchauffement planétaire, ou réchauffement global, est un phénomène d'augmentation de la température moyenne des océans et de l'atmosphère terrestre, mesuré à l'échelle mondiale sur plusieurs décennies, et qui traduit une augmentation de la quantité de chaleur de la surface terrestre.

Document 2 : Lien entre concentration de dioxyde de carbone dans l'atmosphère et température moyenne globale (source : <http://fr.wikimini.org>)



Document 3 : L'effet de serre (source : <http://www.les2vaches.com/>)



L'effet de serre est au départ un phénomène naturel : il permet de maintenir la température de la planète à environ 15°C au lieu de -18°C. C'est la multiplication des émissions de gaz à effet de serre, générés par les activités humaines (transports, industrie, agriculture, logements etc.), qui intensifie le phénomène de l'"effet vitre" : plus il y a de gaz à effet de serre émis dans l'atmosphère, plus les rayons infrarouges sont retenus puis réfléchis sur Terre, ce qui provoque le réchauffement de la planète.

Document 4 : Les sources d'émissions de gaz à effet de serre (source : <http://www.ddmagazine.com/>)

Source d'émission des gaz à effet de serre	Habitat	Transport	Industrie	Agriculture	Déforestation	Déchets – Eaux usées
Pourcentage des émissions mondiales	23	15	29	13	17	3

Habitat : Dans les habitations, leur chauffage et la consommation d'électricité a pour conséquences de produire du dioxyde de carbone.

Transport : Lorsqu'on utilise la voiture, les combustions qui ont lieu dans le moteur essence et diesel, produisent du dioxyde de carbone. Les avions, les bateaux émettent également beaucoup de dioxyde de carbone.

Industrie : Pour produire des objets de la vie de tous les jours (voitures, ordinateurs, télévision, téléphone portable, ...), leur fabrication nécessite de l'énergie et produise donc du dioxyde de carbone.

Agriculture : Produire ou cultiver les aliments que nous consommons au quotidien produit du dioxyde de carbone.

Déforestation : La superficie de la forêt mondiale diminue permettant ainsi de cultiver des terres ou construire des habitations. Les arbres qui consomment du dioxyde de carbone et produisent du dioxygène, sont de formidables absorbeur de dioxyde de carbone. Ainsi lorsqu'un arbre disparaît, ce sont des molécules de dioxyde de carbone qui ne sont pas consommées.

Déchets-Traitement des eaux usées : Certains déchets qui ne peuvent pas être recyclés sont brûlés lors de ces combustions. Le traitement des eaux usées nécessite également de l'énergie et donc produit du dioxyde de carbone.

Document 5 : Les conséquences du réchauffement climatique (Source : <http://www.vedura.fr>)

Les Nations Unies estiment que 9 catastrophes sur 10 sont maintenant liées au climat et au cours des 20 prochaines années elles ne feront que croître en nombre et en intensité. Le réchauffement climatique a de multiples conséquences environnementales, sanitaires et économiques :

- 1- augmentation de l'intensité et/ou de la durée des périodes de sécheresse
- 2- périodes/vagues de chaleur plus fréquentes et/ou plus longues
- 3-augmentation des phénomènes météorologiques extrêmes : fortes pluies plus fréquentes et denses, tempêtes, cyclones, typhons et ouragans plus fréquents et plus intenses, avec des vents et précipitations plus violents engendrant des inondations et des dommages humains et matériels graves
- 4- fonte des glaciers, diminution voire disparition de la calotte glaciaire de l'Arctique et l'Antarctique, fonte de la banquise Arctique
- 5- élévation du niveau de la mer provoquant des inondations des zones côtières,
- 6- extinction d'espèces qui ne pourront pas s'adapter au changement climatique
- 7- migration de masse des peuples subissant les conséquences du réchauffement climatique.