

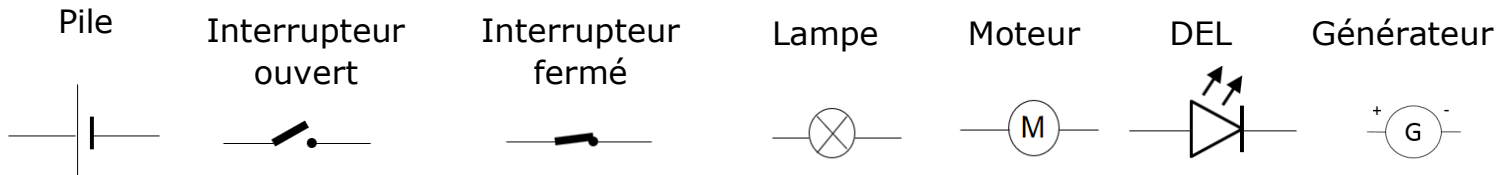
PB-LES BASES DE L'ELECTRICITE

CORRECTION

Exercice 1 : Les dipôles et les symboles normalisés

1-Un dipôle électrique possède deux bornes.

2-



3-On représente les fils électriques sur un schéma par des segments horizontaux et verticaux.

4-Schéma A : circuit fermé.

Schéma B : circuit ouvert

5-Schéma A : la lampe brille.

Schéma B : la lampe ne brille pas.

6-Associer à chaque dipôle, le rôle qui lui correspond

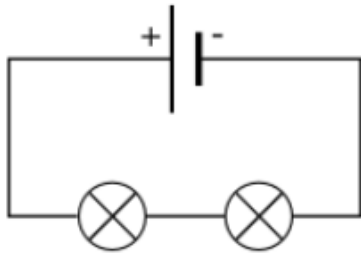
La pile ou le générateur est à l'origine du passage du courant électrique.

Les fils ou les câbles électriques sont des conducteurs, ils permettent de conduire le courant électrique.

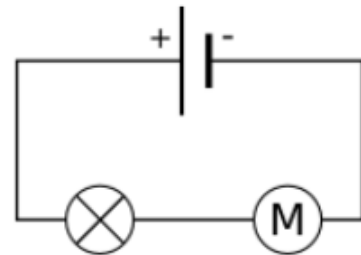
Un interrupteur placé dans un circuit, permet d'allumer ou d'éteindre la lampe, sans débrancher de fil. Il permet d'ouvrir ou de fermer le circuit électrique.

Exercices 2 : Représenter un circuit électriques

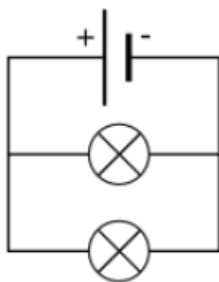
Circuit 1



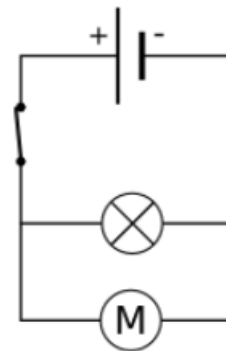
Circuit 2



Circuit 3



Circuit 4



Exercices 3 : Les circuits en série et les circuits avec dérivation

Circuit n°	1	2	3	4
Série ou dérivation	Série	Série	Dérivation	Dérivation