

# PB-C0-RAPPELS DES NOTIONS D'ELECTRICITE

## DE LA CLASSE DE 5ème

### Exercice 1 : Les dipôles et les symboles normalisés

1-Un dipôle électrique possède :

- une borne
  deux bornes
  trois bornes

2-Associer à symbole, le nom du dipôle correspondant.

Pile	Interrupteur ouvert	Interrupteur fermé	Lampe	Moteur	DEL	Générateur
------	------------------------	-----------------------	-------	--------	-----	------------



3-On représente les fils électriques sur un schéma par :

- des droites
  des segments
  des segments horizontaux et verticaux

4-Compléter les cases manquantes par « circuit ouvert » / « circuit fermé ».

Schéma A

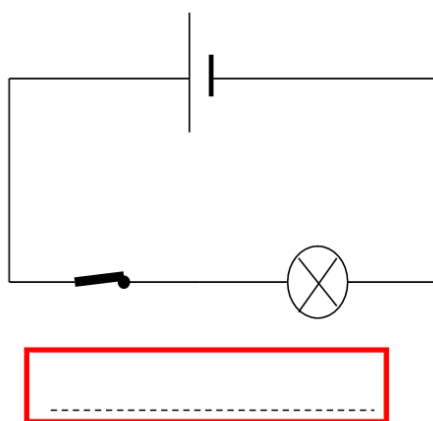
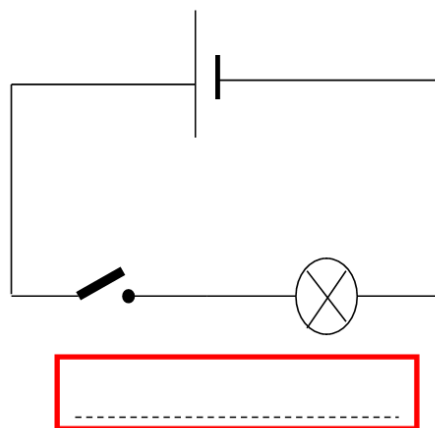


Schéma B



5-Dire pour chacun des schémas si la lampe brille ou non.

6-Associer à chaque dipôle, le rôle qui lui correspond

Pile ou générateur

est à l'origine du passage du courant électrique.

Fils ou câbles électriques

placé dans un circuit, permet d'allumer ou d'éteindre la lampe, sans débrancher de fil. Il permet donc d'ouvrir ou de fermer le circuit.

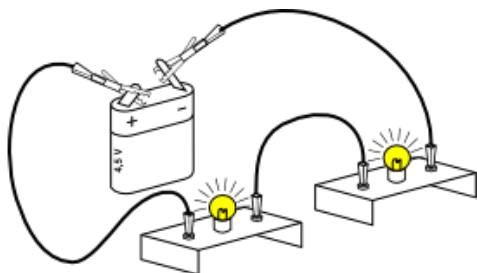
Interrupteur

sont des conducteurs, ils permettent de conduire le courant électrique.

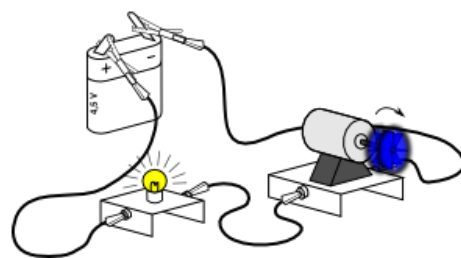
**Exercices 2 : Représenter un circuit électriques**

A l'aide des symboles normalisés, représenter les circuits électriques suivants :

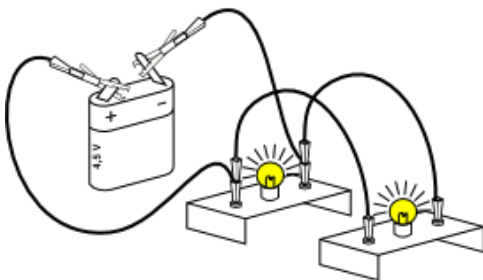
**Circuit 1**



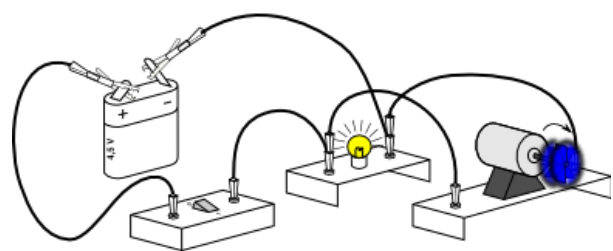
**Circuit 2**



**Circuit 3**



**Circuit 4**



**Exercices 3 : Les circuits en série et les circuits avec dérivation**

Pour chacun des 6 circuits de l'exercice 2, indiquer s'il s'agit d'un circuit en série ou avec des dérivation.

Circuit n°	1	2	3	4
Série ou dérivation				