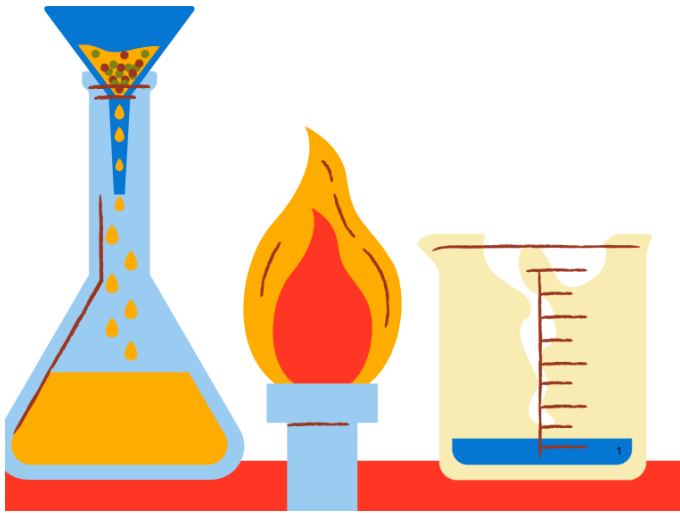
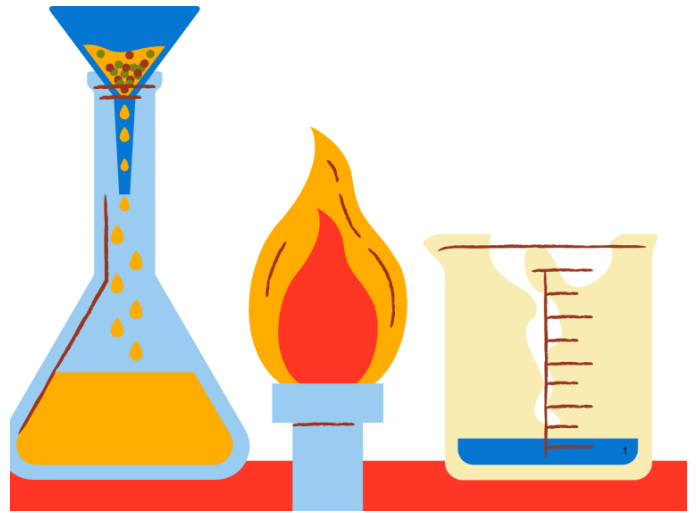


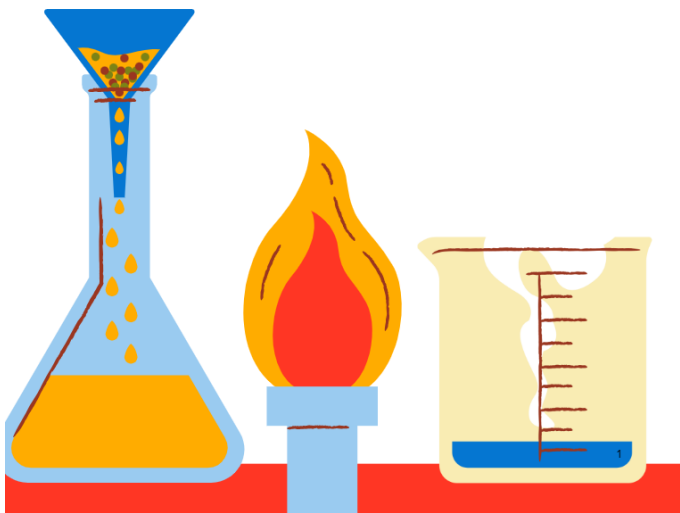
LA MASSE VOLUMIQUE



LA MASSE VOLUMIQUE



LA MASSE VOLUMIQUE



LA MASSE VOLUMIQUE



VISITE AU PALAIS DE LA DECOUVERTE

Tu es en visites au Palais de la découverte, un musée scientifique renommé de Paris. Un professeur réalise alors des expériences spectaculaires : en entrant dans la salle, la porte se referme derrière toi. Le professeur t'informe que tu es tombé dans un piège.



Pour pouvoir sortir de cette salle, tu dois relever son défi c'est à dire **identifier un liquide incolore inconnu** à partir de 4 liquides incolores proposés et **indiquer ses dangers** :

- l'huile de paraffine
- l'eau distillée
- le cyclohexane
- le dichlorométhane

Le professeur t'a laissé des cartes à ta disposition pour identifier le liquide inconnu. Bon courage !



Le liquide inconnu



Un volume de 0,1 L du liquide inconnu est mesuré avec précision à l'aide d'une fiole jaugée. La fiole jaugée contenant le liquide est ensuite placée sur la balance. La tare de la balance a été effectuée préalablement avec la même fiole jaugée.



La masse des 4 liquides



m (huile) = 0,010 kg

m (eau) = 10 000 mg

m (cyclohexane) = 15,6 g

m (dichlorométhane) = 1 040 cg

Le danger des 4 liquides

pictogramme associé au dichlorométhane



Danger de la paraffine

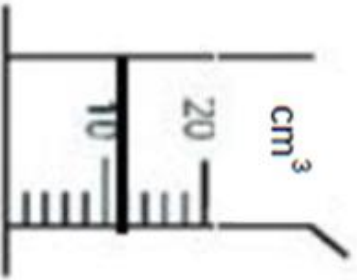
La paraffine a une certaine toxicité en absorption interne particulièrement chez l'enfant.

pictogramme associé au cyclohexane

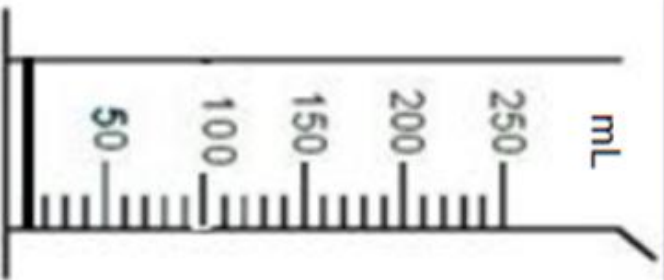


Le volume des 4 liquides

Huile de
paraffine



Eau
distillée



cyclohexane



dichlorométhane



LA MASSE VOLUMIQUE

