

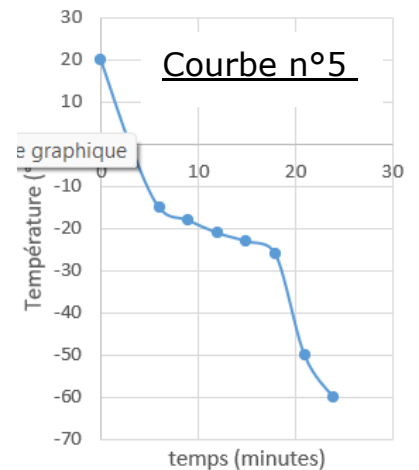
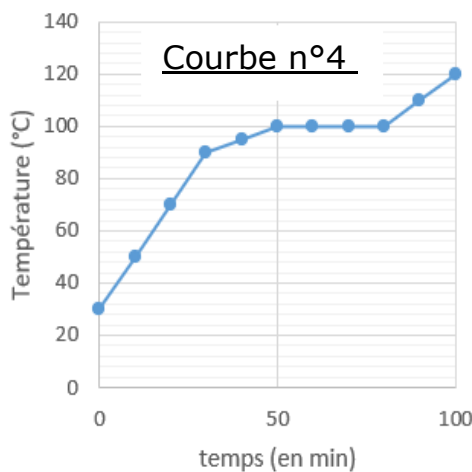
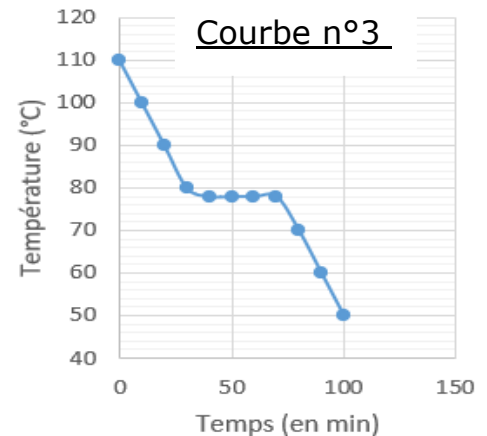
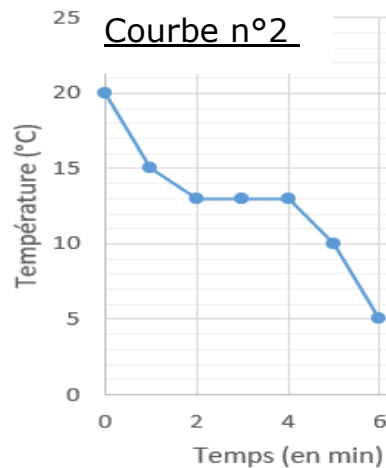
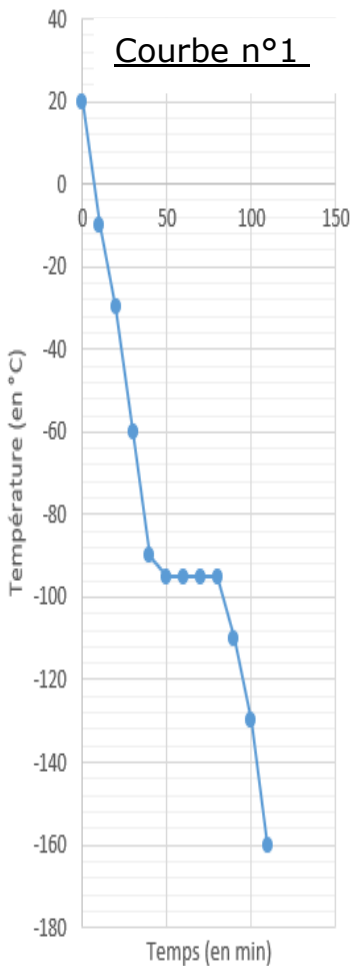
PA-C3-CONTRÔLE D'ENTRAÎNEMENT

Exercice 1 :

1-Pour les courbes n°1 et 2, indiquer s'il s'agit d'une courbe de fusion ou de solidification. Vous justifierez votre réponse.

2-Pour la courbes n°3 et 4, indiquer s'il s'agit d'une courbe de vaporisation ou de condensation. Vous justifierez votre réponse.

3-Indiquer pour chaque courbe s'il s'agit d'un corps pur ou d'un mélange homogène.



Exercice 2 :

1-Déterminer la température de solidification de l'acétone à l'aide de la courbe n°1 de l'exercice 1.

2-Déterminer la température de solidification de l'huile d'olive à l'aide de la courbe n°2 de l'exercice 1.

3-Déterminer la température de condensation de l'éthanol à l'aide de courbe n°3 de l'exercice 1.

4-Déterminer la température d'ébullition de l'eau à l'aide de courbe n°4 de l'exercice 1.

Exercice 3 : Etude d'une courbe de fusion de l'eau

1-Placer chacune des légendes et des étiquettes sur le schéma à compléter :

- température (en °C)
- température de fusion
- état gazeux
- état solide
- ébullition
- Etat liquide + gaz
- temps (en min)
- température d'ébullition
- état liquide
- état solide + liquide
- fusion

Etiquette 1

Etiquette 2

Etiquette 3

Etiquette 4

Etiquette 5

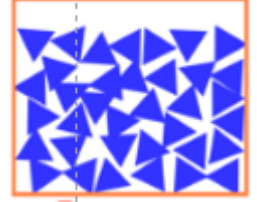
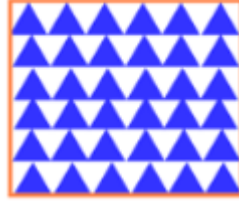
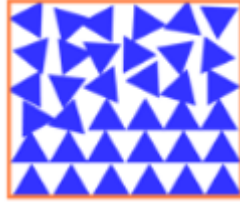
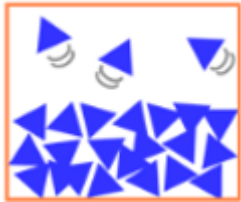
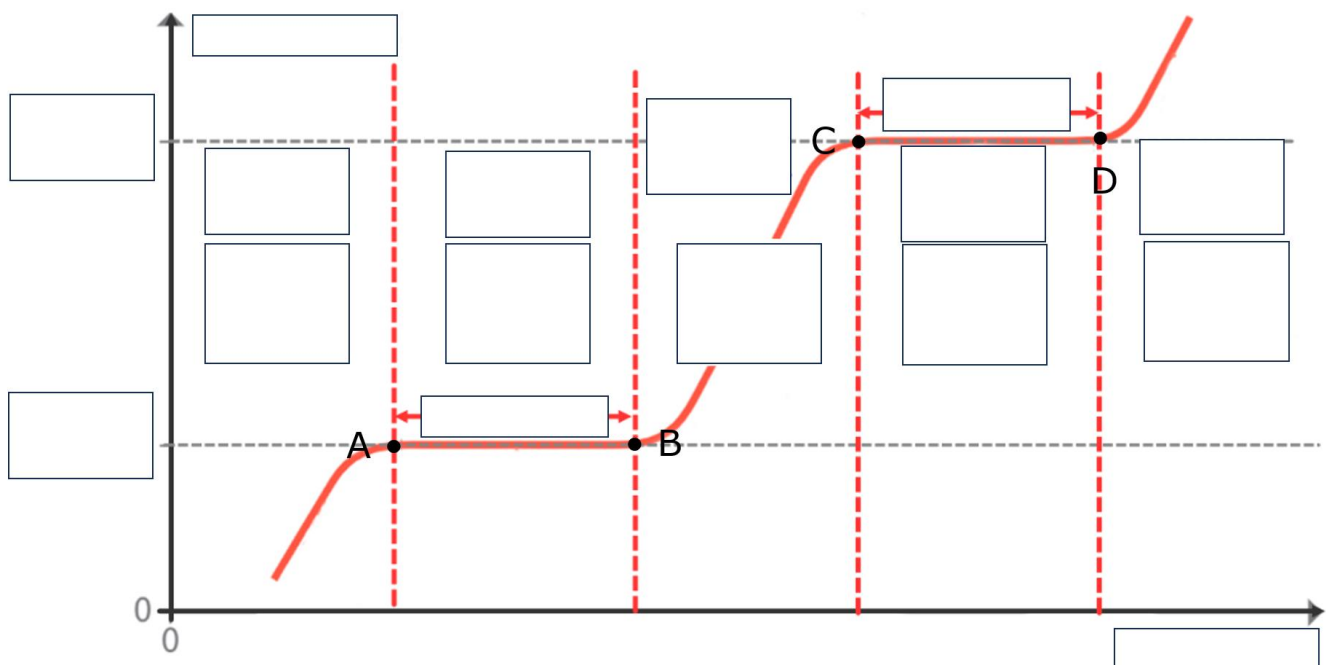


Schéma à compléter :



2-Associer à chacune des lettres une expression parmi les suivantes :

- disparition de la dernière goutte d'eau liquide
- apparition de la dernière goutte d'eau liquide
- apparition de la première goutte d'eau liquide
- disparition de la première goutte d'eau liquide

3-A partir des étiquettes 1 à 5, associer chacun des mots clés suivants à un ou plusieurs états de la matière :

- Etat compact
- Etat désordonné
- Etat dispersé
- Etat désordonné