

CONTROLE D'ENTRAINEMENT PB-C5-LE MULTIMETRE

Exercice 1 : QCM

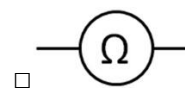
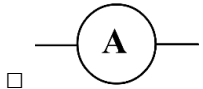
1-L'appareil permettant de mesurer l'intensité d'un courant électrique est :

- Un ampèremètre un voltmètre un ohmmètre

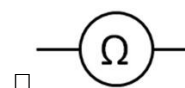
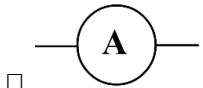
2-L'appareil permettant de mesurer la tension électrique est :

- Un ampèremètre un voltmètre un ohmmètre

3-Le symbole d'un ampèremètre est :



4-Le symbole d'un voltmètre est :



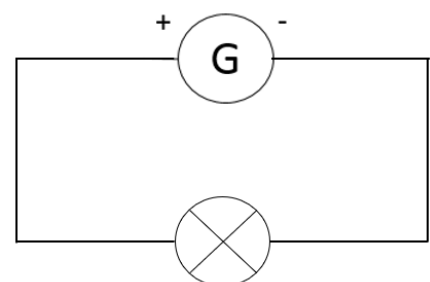
5-Un ampèremètre se branche :

- en série en dérivation hors circuit

6-Un voltmètre se branche :

- en série en dérivation hors circuit

7-On souhaite mesurer l'intensité et la tension d'une lampe. Placer le l'ampèremètre et le voltmètre sur le circuit ci-contre.



Exercice 2 : Les étapes de l'ampèremètre et du voltmètre

En séance de travaux pratiques, Assia et Jordan souhaitent utiliser l'ampèremètre puis le voltmètre.

Aide les en numérotant les étapes d'utilisation de l'ampèremètre puis du voltmètre.

Etapas de l'ampèremètre :

- Brancher en série l'ampèremètre dans le circuit.
- Si la valeur mesurée est inférieure à 2mA sélectionner le calibre 2mA.
- Brancher le fil de sortie à la borne COM
- Si la valeur est inférieure à 20 mA sélectionner le calibre 20 mA.
- Si la valeur mesurée est inférieure à 200mA alors sélectionner le calibre 200mA
- Brancher le fil d'entrée sur la borne mA.
- Utiliser le plus grand des calibres (10A/20mA)
- Brancher le fil d'entrée à la borne 10A

Etapas du voltmètre :

- Si la valeur mesurée est inférieure à 200 mV alors sélectionner le calibre 200 mV.
- Brancher le fil d'entrée à la borne « $V\Omega$ »
- Si la valeur mesurée est inférieure à 2 V alors sélectionner le calibre 2V.
- Utiliser le plus grand des calibres 600 V.
- Si la valeur mesurée est inférieure à 200 V alors sélectionner le calibre 200V.
- Brancher le fil de sortie à la borne COM
- Si la valeur mesurée est inférieure à 20 V alors sélectionner le calibre 20V.
- Brancher en dérivation le voltmètre dans le circuit.