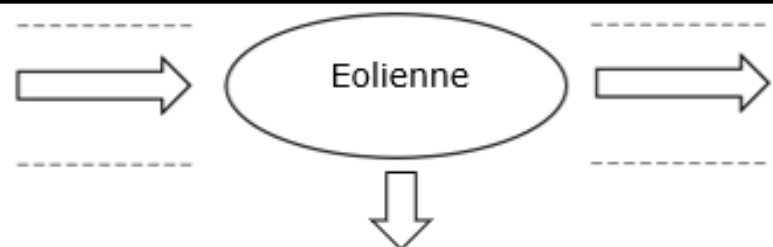
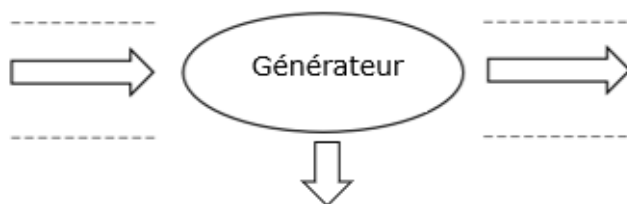
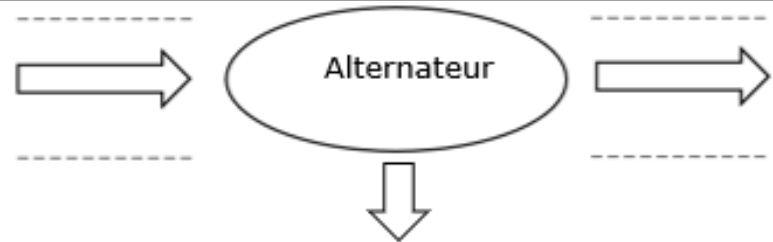
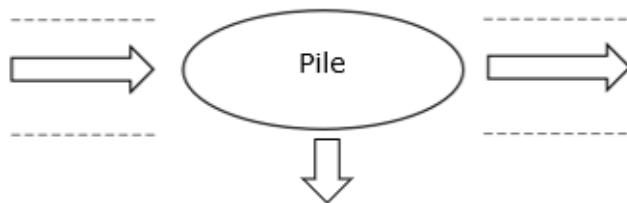
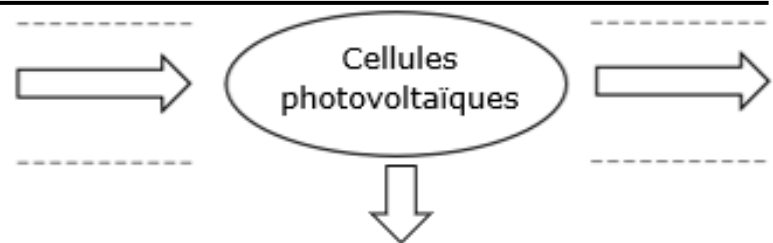
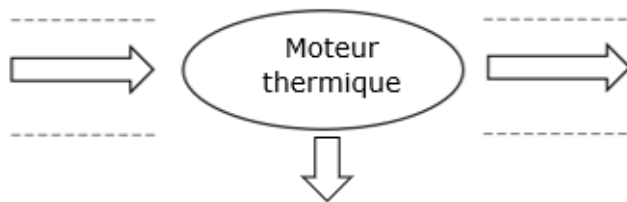
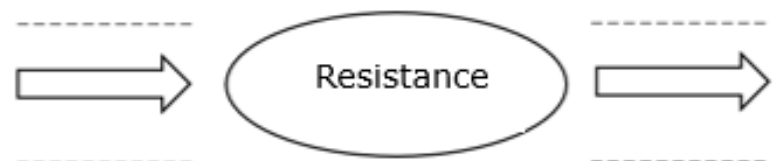
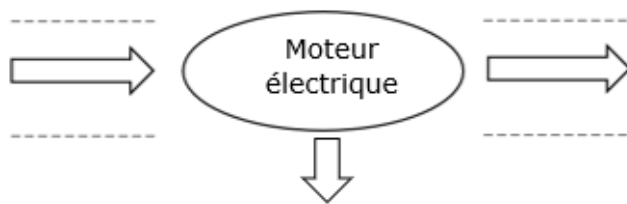
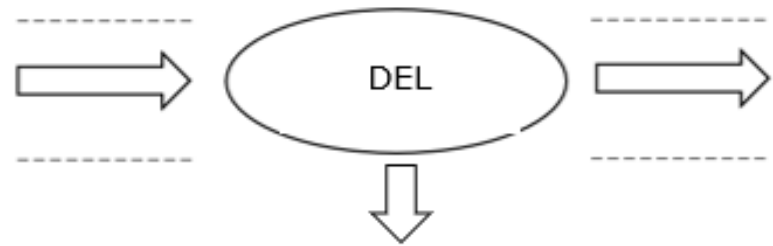
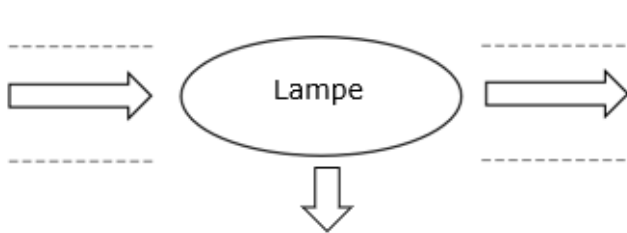


PG-C3-GENERATEUR OU RECEPTEUR ELECTRIQUE ?

Consigne 1 : Compléter les diagrammes énergétiques de chacun des dipôles suivants.



Consigne 2 :

Pour chacun des dipôles, indiquer par une croix dans le tableau s'il s'agit d'un générateur ou d'un récepteur électrique.

Un générateur électrique fournit de l'énergie électrique à un récepteur.

Le récepteur électrique reçoit de l'énergie électrique de la part d'un générateur.

Dipôle	Générateur	Récepteur
Lampe		
Moteur électrique		
Moteur thermique		
Pile		
Générateur		
DEL		
Resistance		
Cellule photovoltaïque		
Alternateur		
Eolienne		